

PM BERGTEKNISK BESIKTNING RESTERÖD

2019-11-01



wsp

PM BERGTEKNISK BESIKTNING

Resteröd

KUND

Uddevalla stad

KONSULT

WSP Samhällsbyggnad

Box 13033

WSP Sverige AB

402 51 Göteborg

Besök: Ullevigatan 19

Tel: +46 10 7225000

wsp.com

KONTAKTPERSON

Isabell Dinger

Geolog

T +46 10-721 08 94

isabell.dinger@wsp.com

UPPDRAGSNAMN

Bergteknisk utredning, Resteröd

UPPDRAGSNUMMER

10291824

FÖRFATTARE

Isabell Dinger

DATUM

2019-11-01

ÄNDRINGSDATUM

-

Granskad av

Björn Sandström

INNEHÅLL

1	INLEDNING	4
2	TOPOGRAFI OCH BERGRUNDSGEOLOGI	4
3	STABILITET I BERGSLÄNTER	6
4	VATTENFÖRHÅLLANDEN	7
5	FÖRUTSÄTTNINGAR FÖR BYGGNATION	8

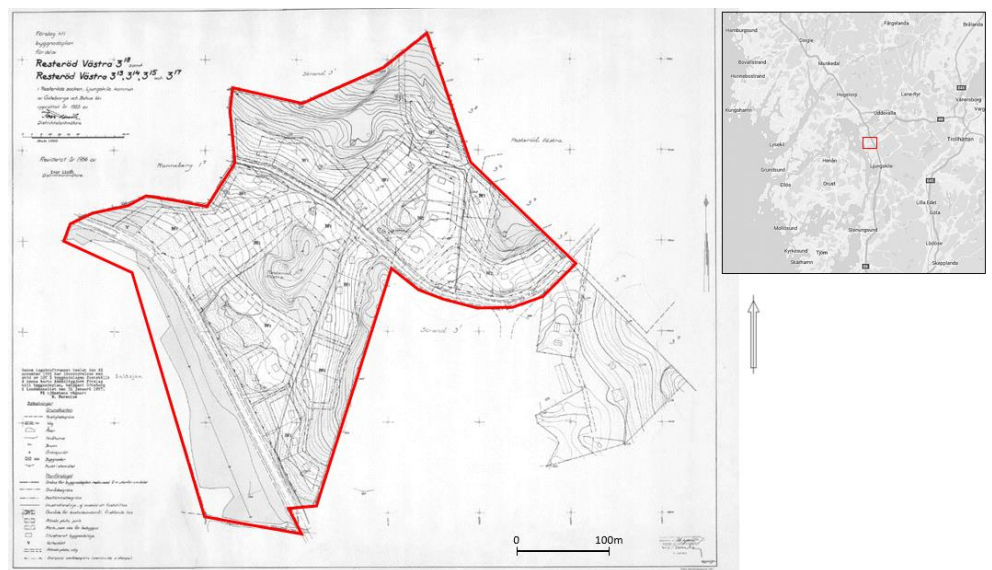
1 INLEDNING

WSP har på uppdrag av Uddevalla Stad utfört en bergteknisk besiktning av fastighet Resteröd 3:18 m.fl. i Ljungkile, Uddevalla kommun. Besiktningen utfördes 2019-10-31 av Isabell Dinger, WSP. Besiktningen utfördes med avseende på:

- bergstabilitet samt risk för blocknedfall
- vattenförhållanden
- förutsättningar för byggnation

Besiktningen avser aktuellt planområde samt direkt anslutande områden som kan komma att påverka eller påverkas av planområdet (Figur 1).

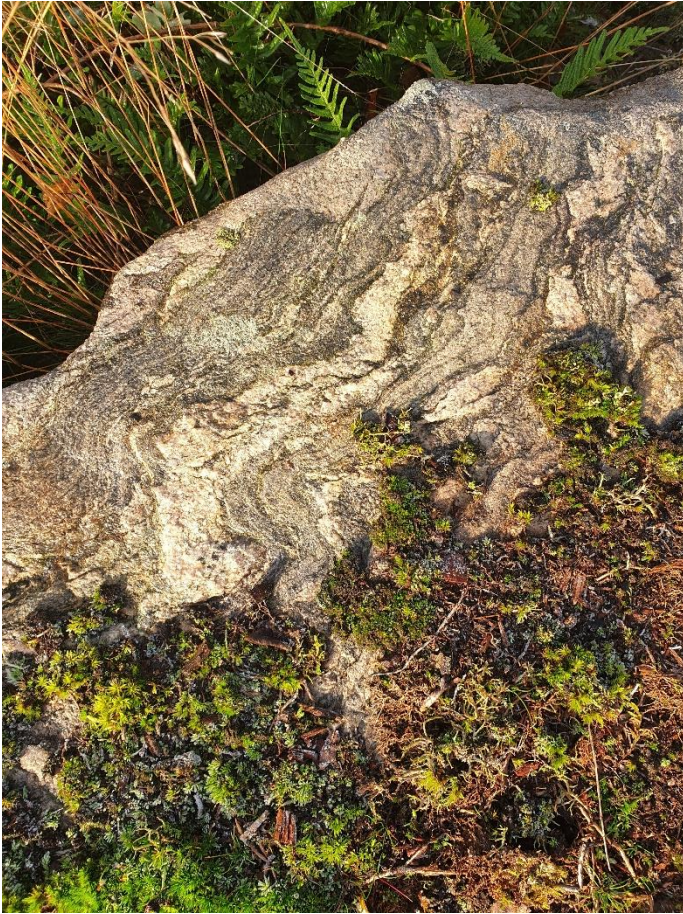
Uddevalla stad planerar att höja byggrätterna för att möjliggöra åretruntboende inom detaljplanen.



Figur 1 Översikt över det besiktade området med planområdets gränser markerade med röd kontur.

2 TOPOGRAFI OCH BERGRUNDSGEOLOGI

Berggrunden inom planområdet domineras av fin till medelkorning paragnejs, med lokala inslag av migmatitiskt struktur (Figur 2). Bergarten är glimmerförande.



Figur 2 Östra delen av planområdet, paragnejs med inslag av migmatitisk struktur. Berget har en tydlig folierad textur. Berget är generellt storblockigt uppsprucket, blockstorlek 1–3 meter, med lokala inslag av skivighet som följer foliationen (Figur 3).



Figur 3 Västra delen av planområdet, slänt med skivighet som följer foliationen.

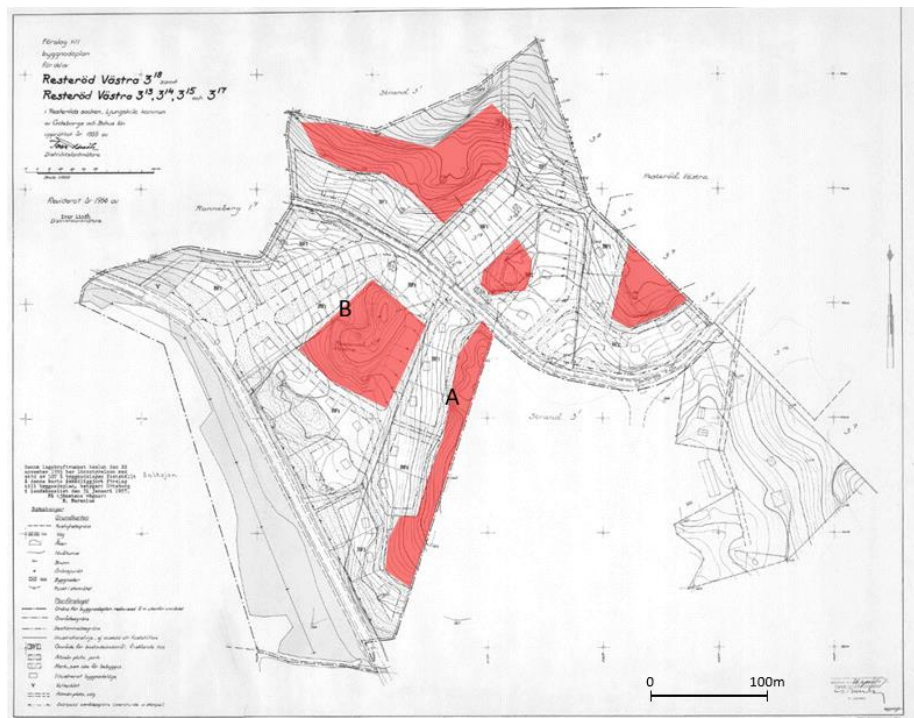
3 STABILITET I BERGSLÄNTER

De delar i detaljplansområdet där berg förekommer och som besiktats är markerade med rött i Figur 4.

Vid område A (Figur 5) och B (Figur 6, förekommer en större mängd block invid slänt. Blocken bedöms dock ligga stabilt och det föreligger inte någon risk för ras.

Ingen risk för blocknedfall som innebär risk för skada på person eller egendom förekommer i det besiktade området, varken vid planerad höjning av byggrätterna inom planområdet eller vid befintliga förhållanden.

Övriga områden i anslutning till detaljplaneområdet riskerar inte att påverka eller påverkas av planområdet och har bara översiktligt inventerats.



Figur 4 Översikt över området. Besiktade områden i detaljplansområdet är skuggade i rött. Vid lokal A och B påträffades en större mängd block vid slänt fot.



Figur 5 Lokal A, större mängd block invid slänt, bedöms inte utgöra någon risk. Foto taget mot öst.



Figur 6 Lokal B, större mängd block invid slänt, bedöms inte utgöra någon risk. Foto taget mot sydöst.

4 VATTENFÖRHÅLLANDEN

Inga vattenförhållanden som påverkar bergets stabilitet negativt förekommer inom de undersökta områdena.

5 FÖRUTSÄTTNINGAR FÖR BYGGNATION

Det föreligger inga bergtekniska hinder för att höja byggrätterna för att möjliggöra åretruntboende inom detaljplaneområdet.

Om bergschakt utförs inom detaljplaneområdet som innebär kvarstående bergslänter med lutning 1:1 eller brantare behöver en bergteknisk syn av slänterna utföras efter bergresning och förstärkning.

Vid bergschakt ska en riskanalys med avseende på markvibrationer tas fram för byggnader grundlagda på berg närmare än 50 m från sprängning och närmare än 100 m för byggnader grundlagda på friktionsmaterial eller lera.

VI ÄR WSP

WSP är ett av världens ledande analys- och teknikkonsultföretag. Vi verkar på våra lokala marknader med stöd av global expertis. Som tekniska experter och strategiska rådgivare har vi tillgång till ingenjörer, tekniker, naturvetare, planerare, utredare och miljöspecialister liksom professionella projektörer, konstruktörer och projektledare. Vi erbjuder hållbara lösningar inom Hus & Industri, Transport & Infrastruktur och Miljö & Energi. Med drygt 49 000 medarbetare på 500 kontor i 40 länder medverkar vi till en hållbar samhällsutveckling. I Sverige har vi omkring 4 000 medarbetare. wsp.com

WSP Sverige AB
Box 13033
402 51 Göteborg
Besök: Ullevigatan 19

T: +46 10 7225000
Org nr: 556057-4880
Styrelsens säte: Stockholm
wsp.com

